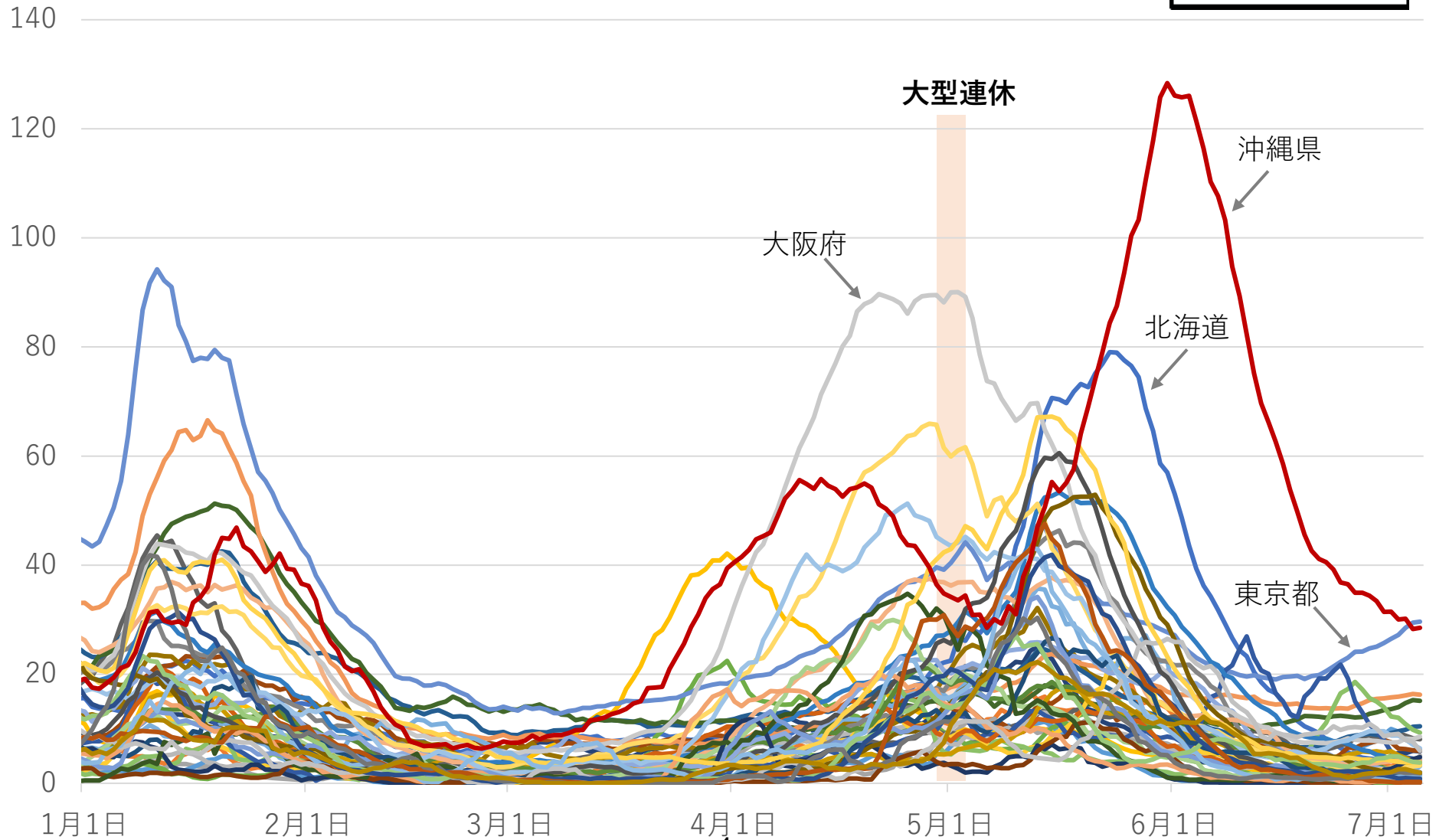


図1 都道府県別にみる陽性者数の推移

報告された陽性者数の人口10万人あたり7日間合計

資料3-5



出典：NHK特設サイト「新型コロナウイルス」掲載の都道府県ごとの陽性者数をもとに筆者作図

図2 医療圏別に見る新規陽性者数の推移 (沖縄県)

人口10万人あたり7日間合計

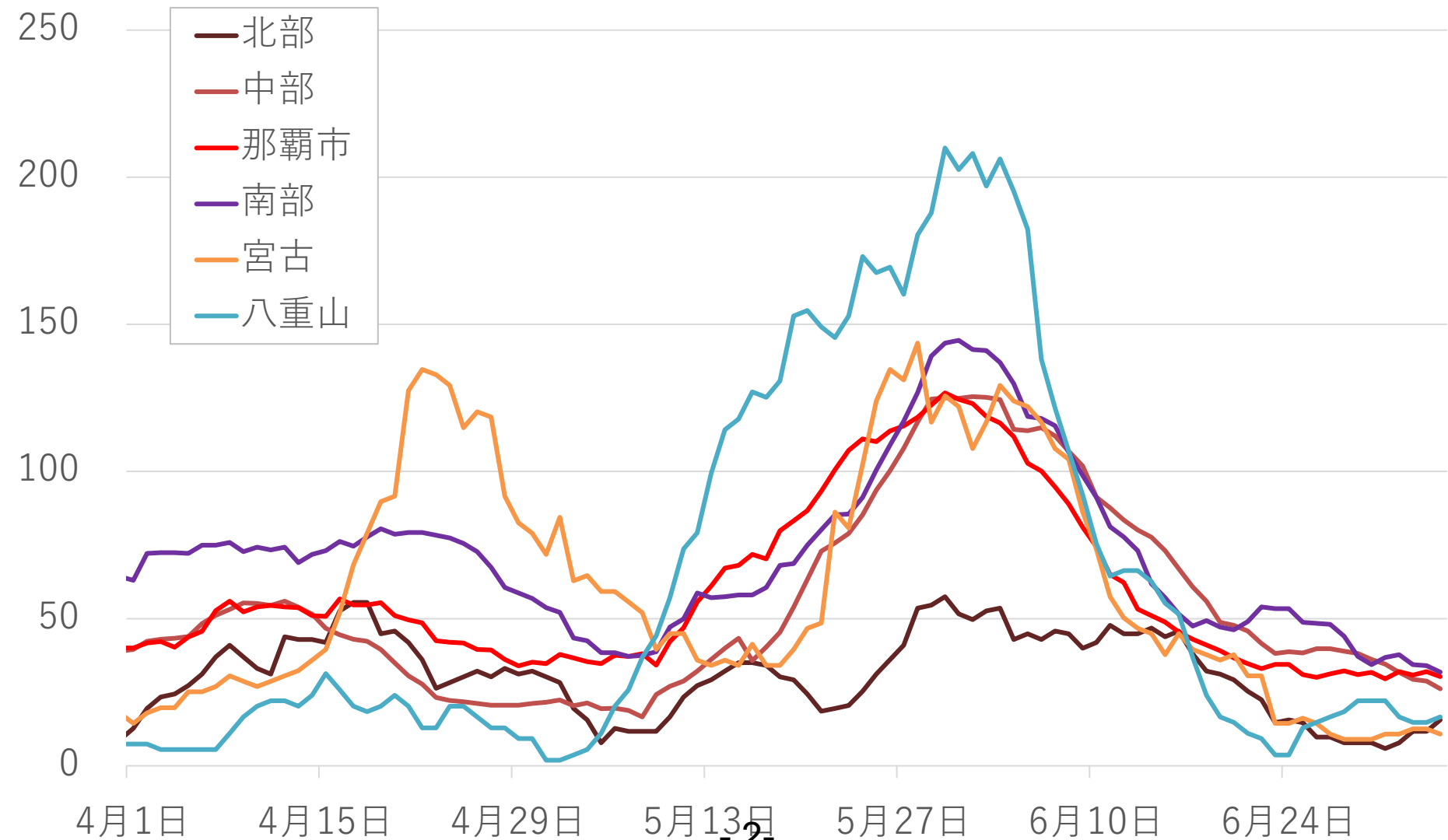


図3 年齢別陽性者数の推移（週あたり）

7/31 9/5
緊急事態宣言

12/14 1/19 2/28 緊急特別対策 緊急事態宣言
3/29 4/12 5/23 緊急特別対策 まん延防止等重点措置 緊急事態宣言

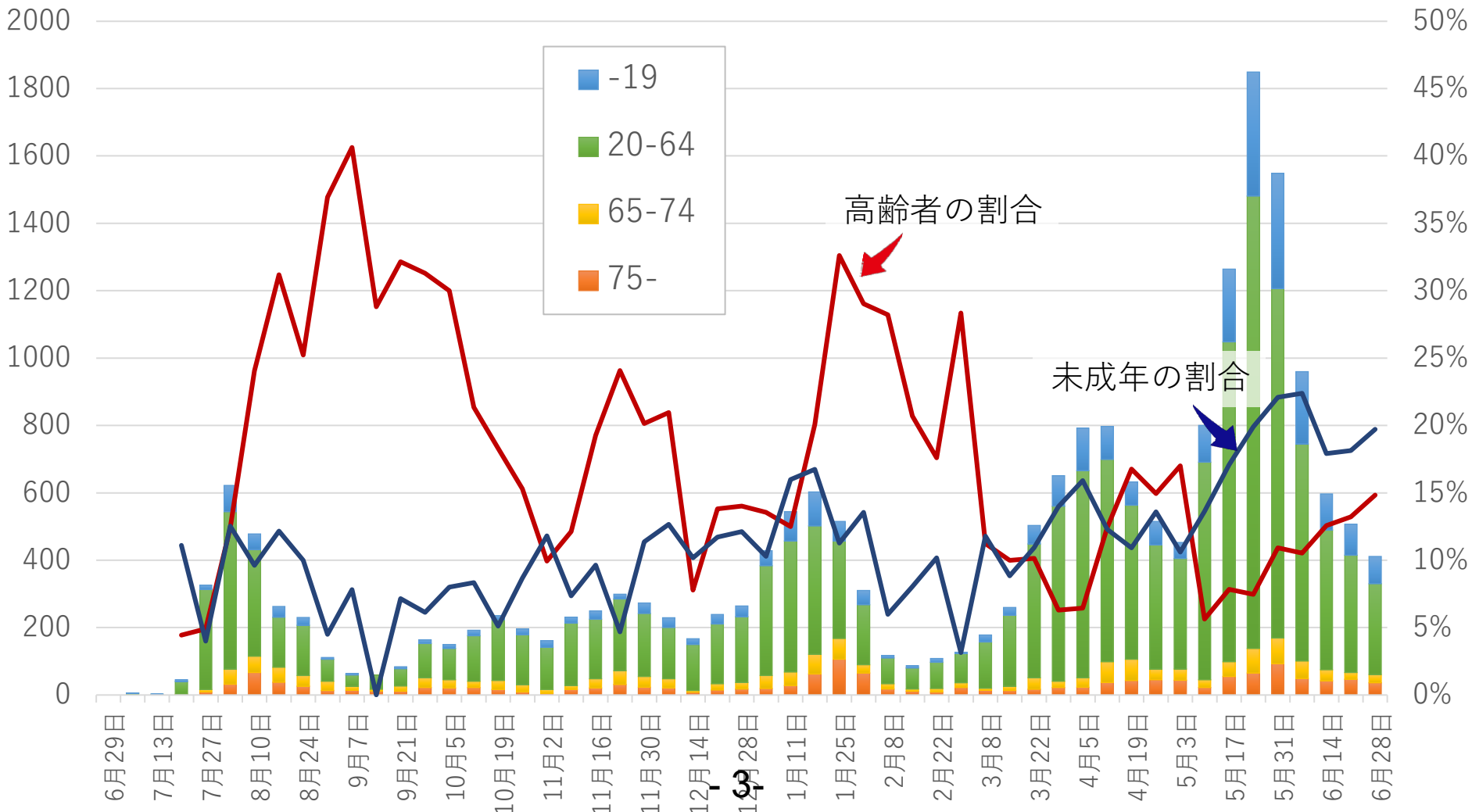


図4 沖縄県における性年齢階級別症例数（6月28日～7月4日）

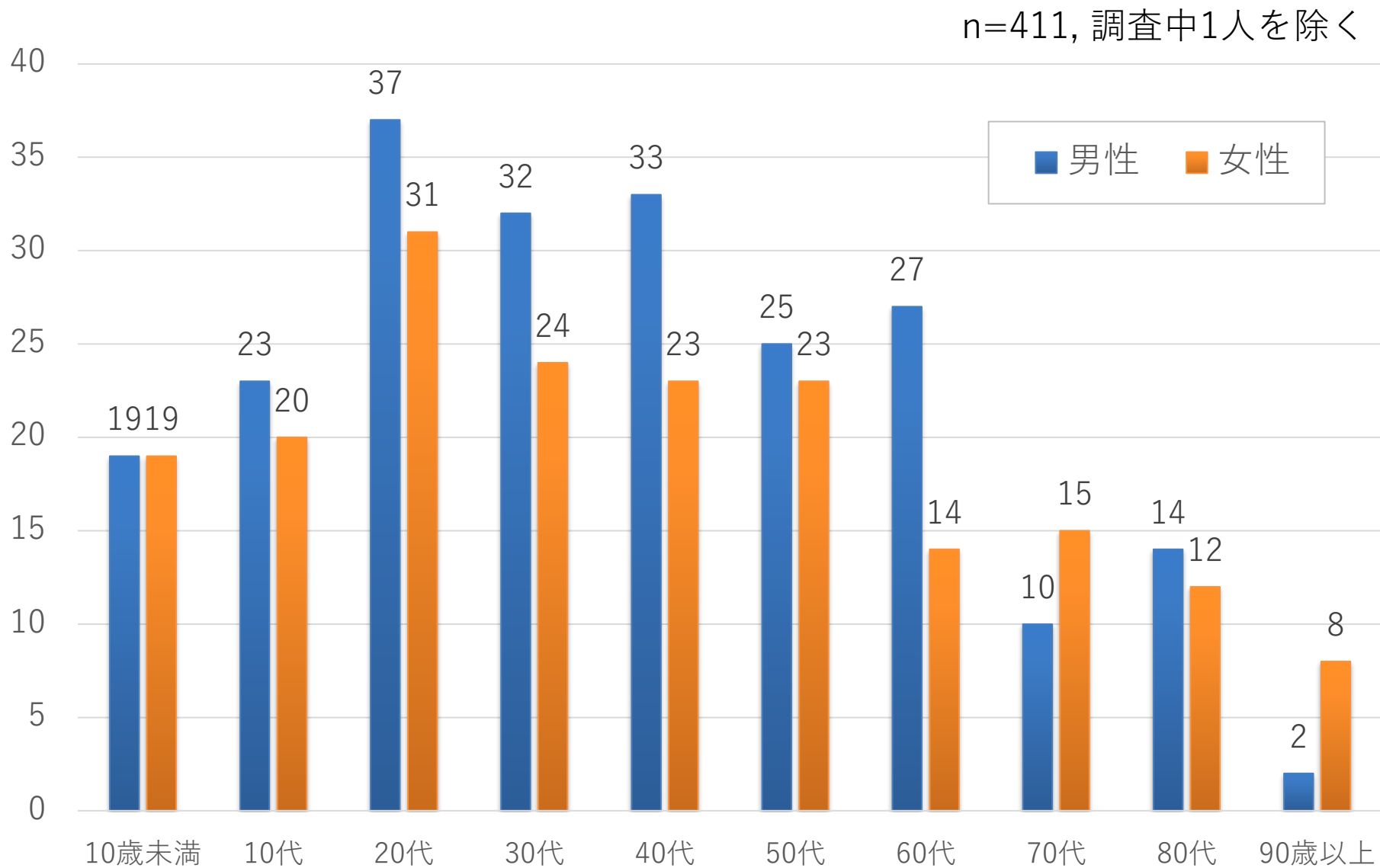


図5 新規陽性者数および重症度別入院患者数

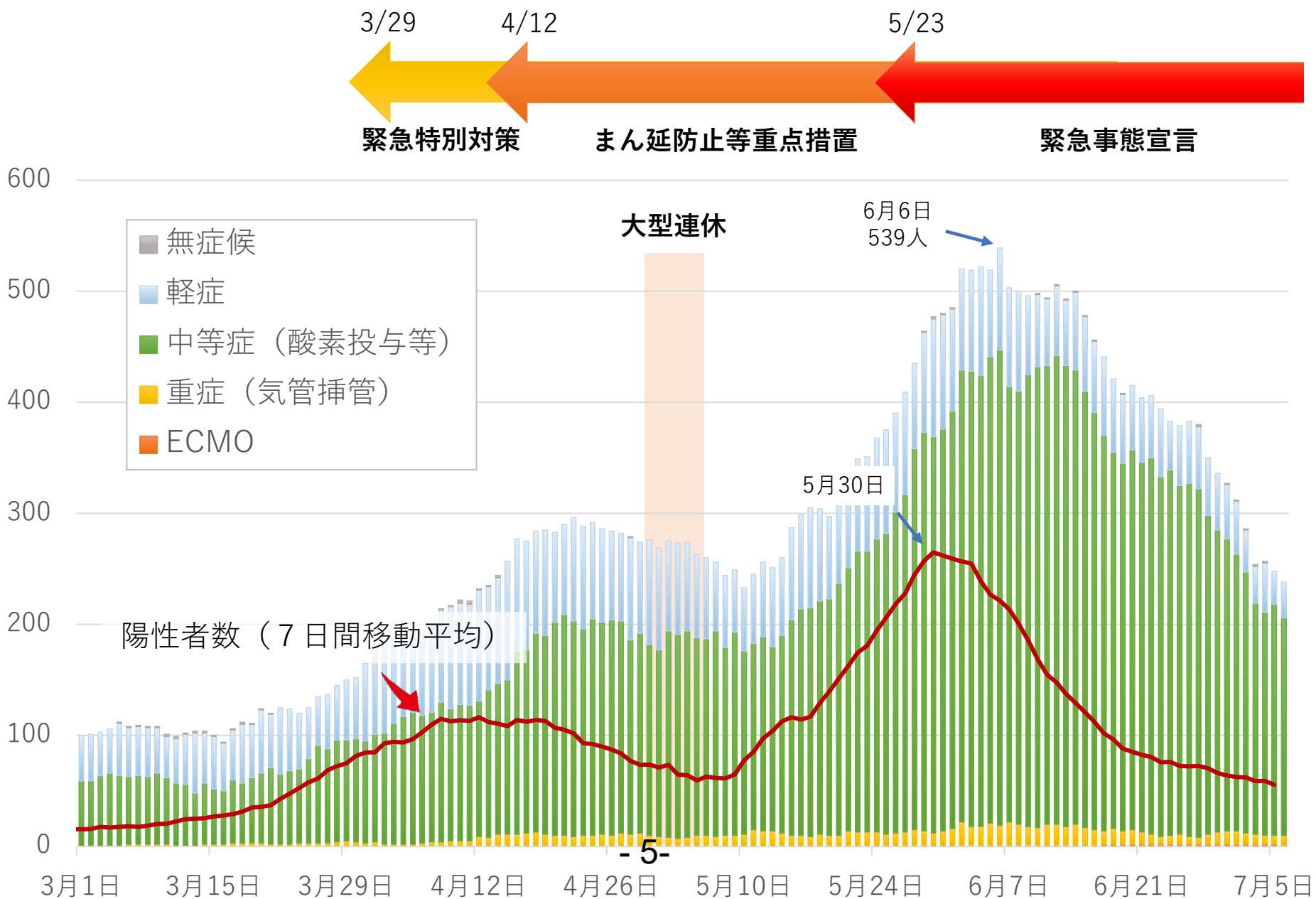
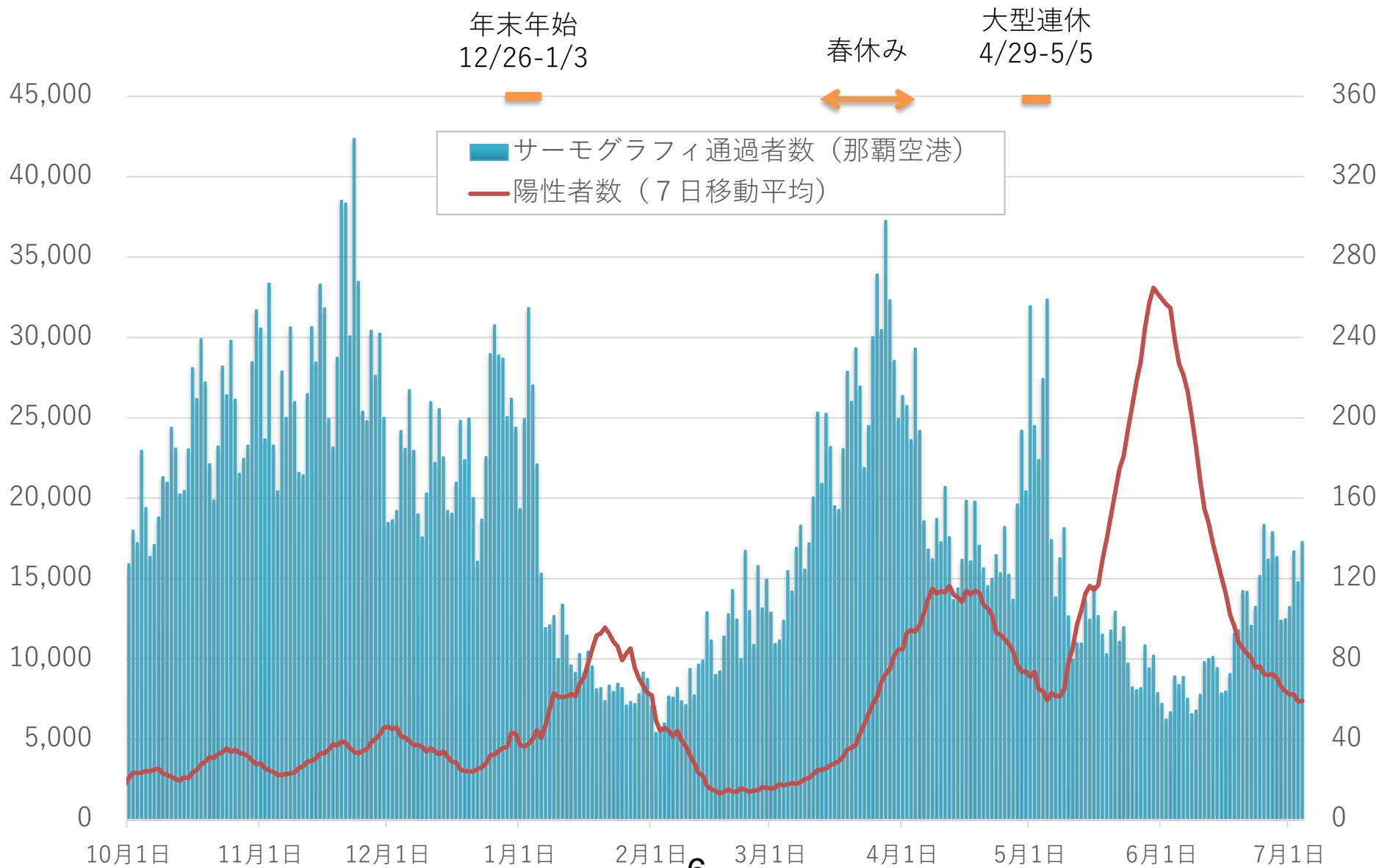
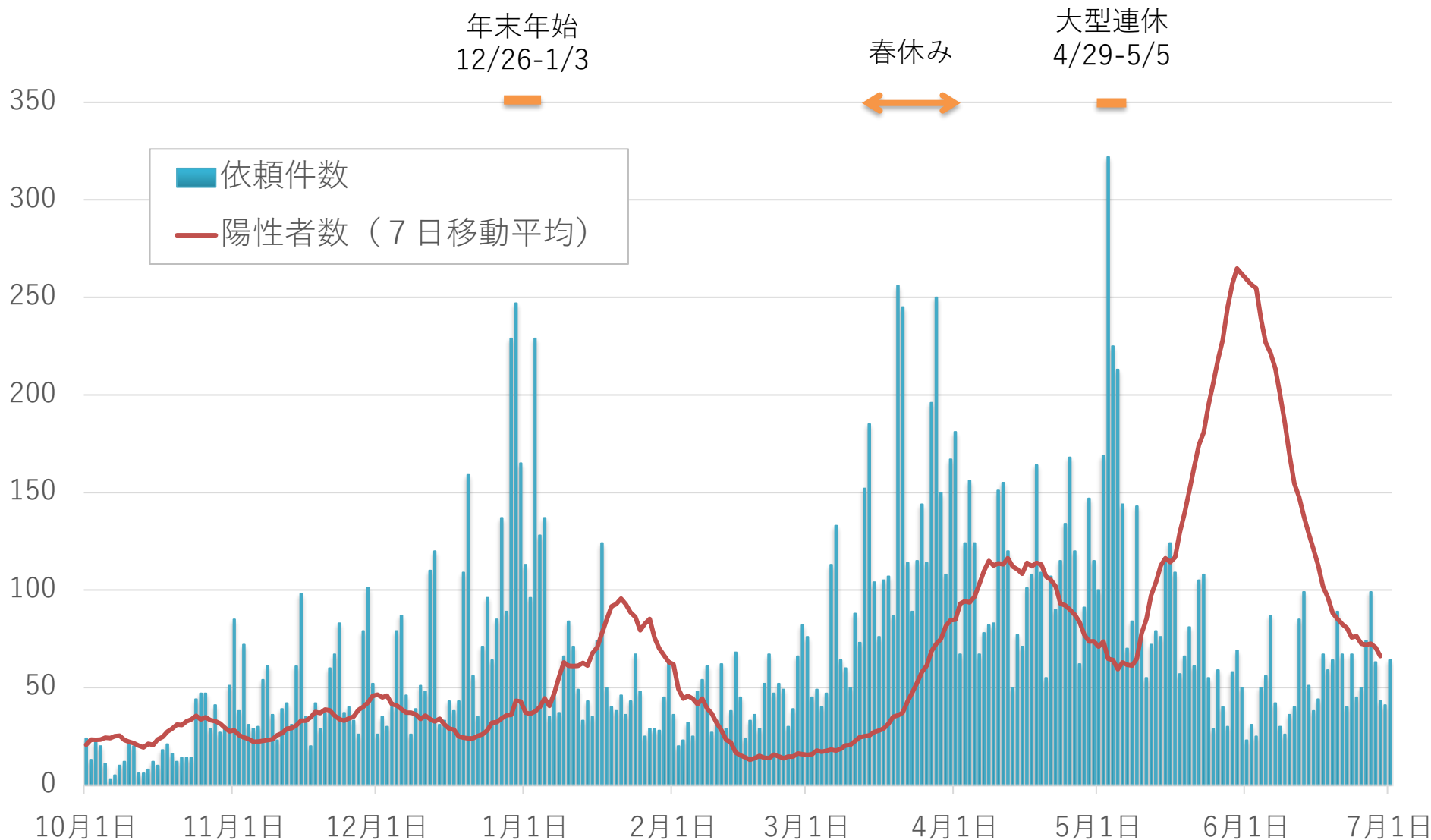


図6 那覇空港乗降客数と新規陽性者数の推移



※ 那覇空港乗降客数は、サーモグラフィ通過者数により推定

図7 運転代行依頼件数と新規陽性者数の推移



この夏に沖縄県への渡航を予定されている方々へ

1. 緊急事態宣言や重点措置が出されている等、感染拡大を認めている地域からの不要不急の渡航は控えてください。
2. 必要があって来訪される場合には、渡航前（3日前から直前まで）にPCR検査による陰性判定を受けてください。
3. ワクチン接種を完了されている方については、離島を含めて往来いただけます。事前のPCR検査も不要です。

※ PCR検査の結果が陰性であっても感染自体が否定されるわけではありません。また、ワクチンを接種していても感染を確実に防げるわけではありません。渡航中には会う人を限定し、人ごみでマスクを着用したり、手指衛生を心がけていただくなど、一般的な感染予防をお願いします。